

Seminarhaus Remetschwiel

Karma Kagyu Stiftung , Vorstand : Herbert Giller
Zum Buck 11
D-79809 Remetschwiel
tel 07755-939204 fax 07755-939206 mob 0174-7846003

EMAIL: anmeldung@seminarhaus-remetschwiel.de
WebPage <http://www.seminarhaus-remetschwiel.de>

Angebotsbeschreibung - Angaben zum Mietgegenstand und Preisangaben Stand : 09.11.2020

Wir können anbieten bei Selbstversorgung und als Nichtraucherhaus :

Bereich 1 Ferienwohnung/Seminar im Dachgeschoss
1 Zimmer mit 1 Doppelstockbett + 2 einzelne Betten = 4 Betten
1 Zimmer mit zwei Doppelstockbetten + 1 Bett = 5 Betten
1 Einzelzimmer = 1 Bett
1 Duschbad mit WC.
1 großes Bad/WC
1 Seminarraum ca. 54 m² mit Küche im DG
Ausstattung Herd, Kühlschrank, Freezer, Wasserkocher

Bereich 2 Seminarhaus
1 Zimmer mit 2 Betten
1 Zimmer mit zwei Doppelstockbetten + 1 Bett = 5 Betten
1 Dusche/WC im DG
1 Zimmer mit drei Doppelstockbetten + 1 Bett= 7 Betten
1 großes Bad/WC
1 Küche mit Gemeinschaftsraum 47 m²
Ausstattung Küche : Spülmaschine, Backofen, Freezer, Küchenmaschine, Wasserkocher usw.

Summe der Betten Bereich 1 + Bereich 2 : 24 Betten

Zur Mitbenutzung stehen weitere Sanitäreinrichtungen im EG bereit :

2x WC Herren	2x WC Damen
1x Dusche Herren,	1x Dusche Damen
je 2x Waschgelegenheiten Herren/Damen	

Zusätzlich gibt es eine Yurte: Durchmesser 6m für ca. 8 Personen. Holzboden, eigene Campingausstattung ist erforderlich.

Mitzubringen sind Bett- u. Kissenbezug, Handtücher ,
oder Kissenbezug und Schlafsack, Handtücher,
und alle Verbrauchswaren : Spülmittel für Hand und Geschirrspülmaschine bitte mitbringen.

Bettbezüge können bei Bedarf für 5,- € /Aufenthalt angeboten werden.

Bett-Inlets sind vorhanden und können bei Bedarf benutzt werden.. *Preisangaben nächste Seite*

Preise für Selbstversorger - Individualgäste pro Tag :

- Übernachtung pro Person in Mehrbettzimmern 15,-
- Übernachtung pro Person im Einzelzimmer 20,-
- Übernachtung Yurte 10,-
- zusätzliche Personen 10,-

Bei Einzelvermietung der Seminarräume pro Tag ohne Übernachtung

- 1 Seminarraum ca. 54 m² mit Küche im DG / Tag 50,-
- 1 Küche mit Gemeinschaftsraum ca. 50m² im 1. OG / Tag 50,-

Pauschaltarife incl. Wasser, Heizung und Strom

Bereich 1 (Ferienwohnung 10 Betten, Wohnzimmer/Seminarraum):

Tagespreis 190,- €
)

Bereich 2 (Gruppen-, Seminarbereich 14 Betten, auch als FeWo geeignet):

Tagespreis 220,- €

Kombinierter Bereich 1+2 (bis zu 24 Pers.):

Tagespreis 320,- €

Periode "Spezial" Weihnachten, Silvester, Neujahr zwischen 20.12. bis 10.1.:

Spezial (Bereich 1+2)

Tagessatz 520,- €

Endreinigung Bereich 1 : 50,-€ Bereich 2 : 70,-€ Kombiniert Ber. 1+2 120,-€

Am Ort ist von Personen über 16 Jahren eine Kurtaxe pro Person und Tag zu entrichten.

Die Kurtaxe incl. KONUS beträgt 1,50 /Per.+Tag und ist nicht im Preis enthalten.

Bei der Abreise müssen die Zimmer und alle genutzten Räumlichkeiten sauber übergeben werden.

Bei ungewöhnlicher Beanspruchung / Verschmutzung / Schäden wird der tatsächlich entstandene Aufwand berechnet. Die Küche ist so sauber wie vorgefunden zu hinterlassen. Kosten für Energie/Heizung, Wasser und Müll bei Mülltrennung sind inklusive.

Ausstattung für Seminare (bitte bei der Anmeldung den Bedarf angeben):

Flipchart, WLAN, Projektionsleinwand

sonstige Extras bitte nachfragen.

Zur Anmeldung bitte den Vertrag hier herunterladen:

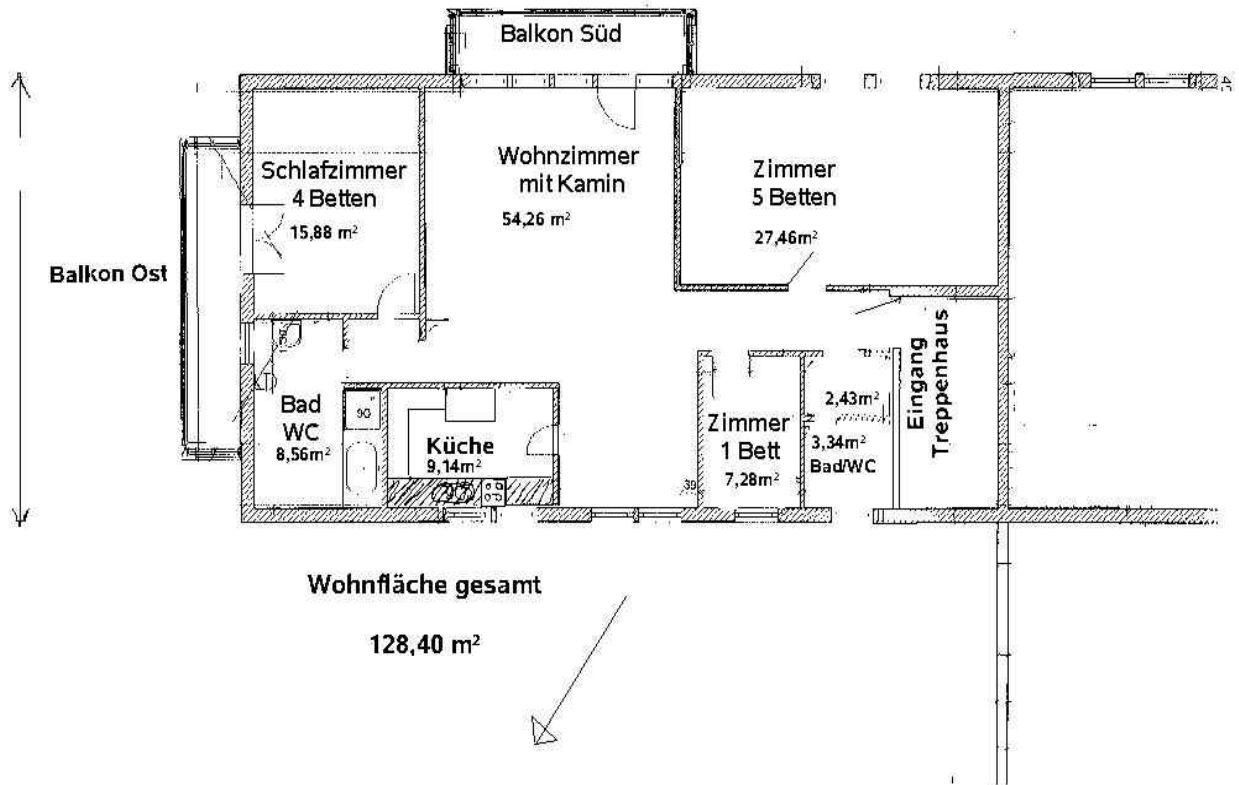
<http://www.seminarhaus-remetschwiel.de/uploads/media/Mietvertrag20201028.pdf>

Alle Infos auf unserer Webseite:

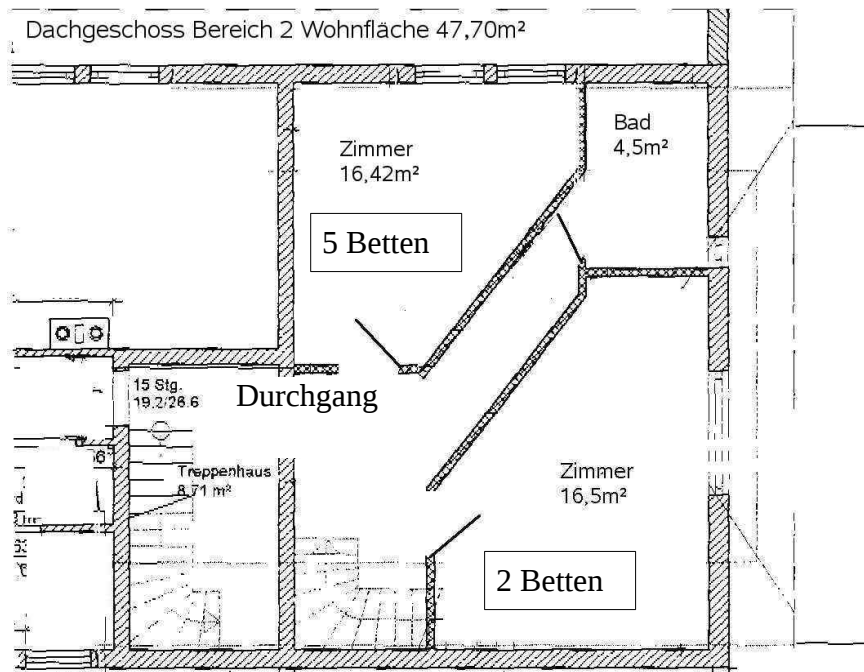
<http://www.seminarhaus-remetschwiel.de>

Bitte ausfüllen und brieflich senden an die im Briefkopf angegebene Adresse.

BEREICH 1 (Ferienwohnung DG – 10 Betten)

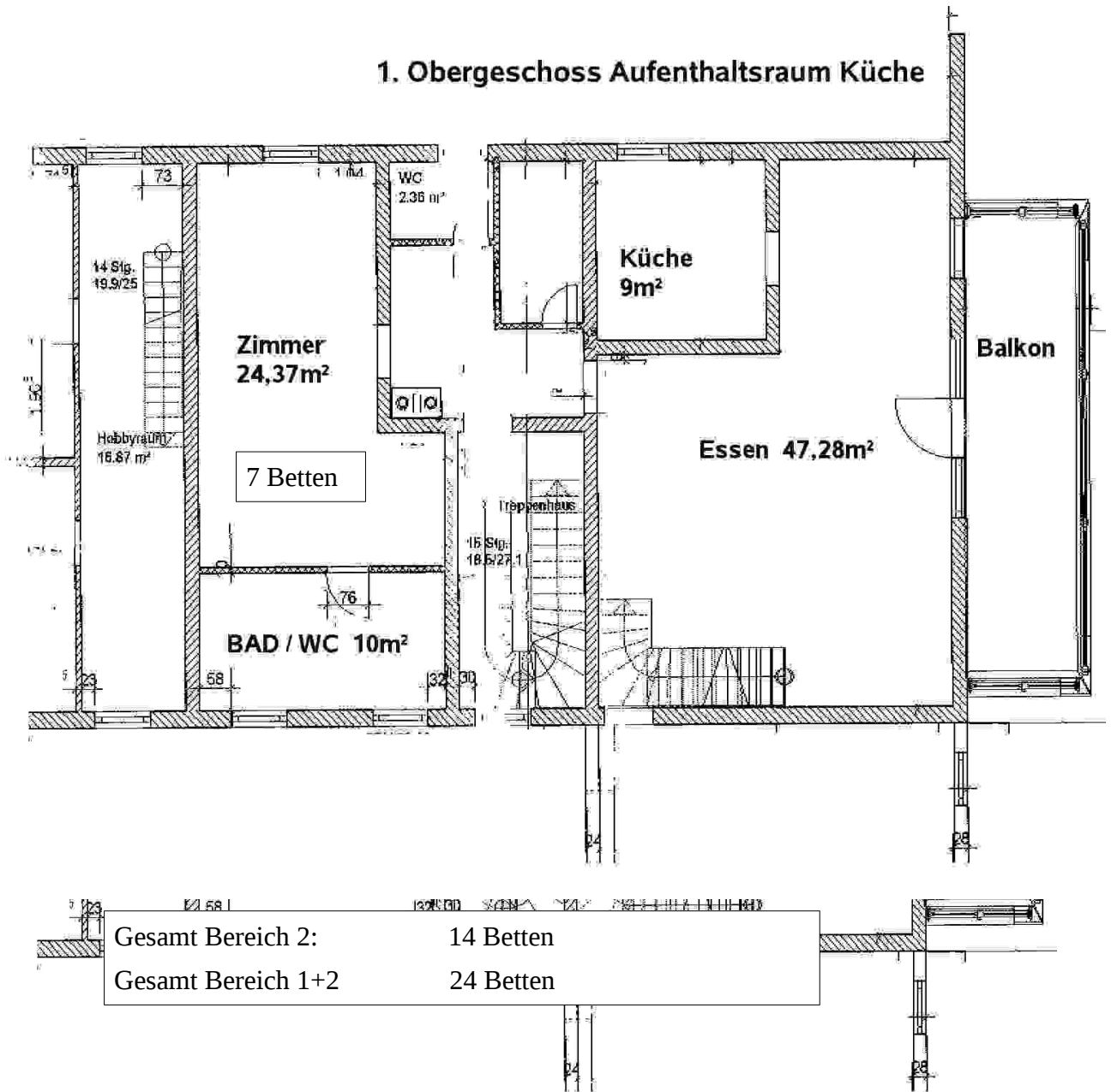


BEREICH 2 (Seminarwohnung DG+1.OG : 14 Betten)



**DG Bereich 2:
1. OG**

1. Obergeschoss Aufenthaltsraum Küche



Im Erdgeschoss befindet sich ein weiterer Sanitärbereich mit jeweils 1 Dame und 1 Herren WC-Anlage und 2 Duschen

Bereich 1 und 2 haben separate Eingänge über ein gemeinsames Treppenhaus
Es besteht eine Verbindungstür im Dachgeschoss - **neu** - im Plan nicht sichtbar
Spielwiese und Außenanlagen

Großer befestigter Parkplatz hinter dem Haus

bitte **NICHT** im Hof parken (nur zum Ein- Ausladen)